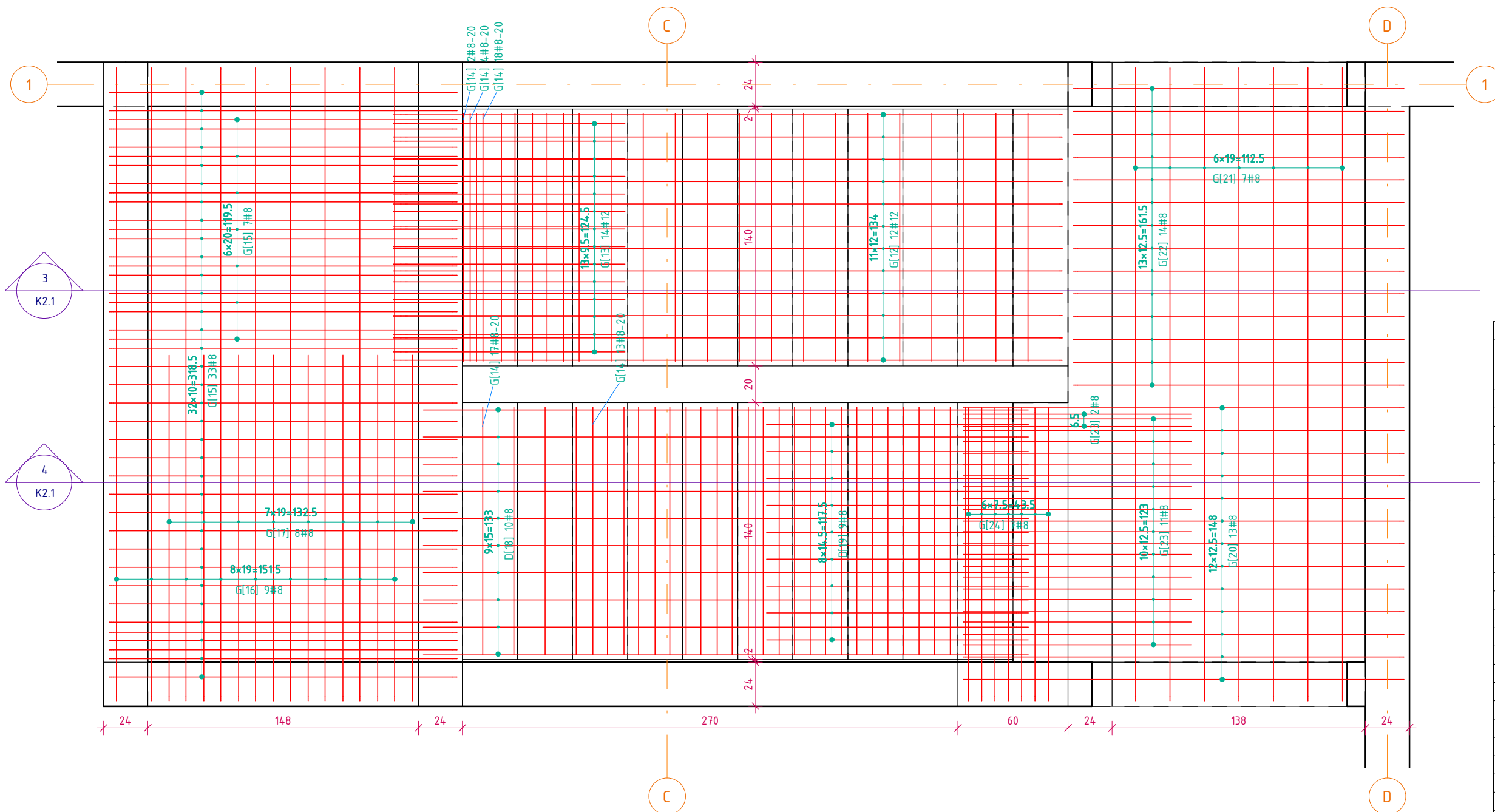
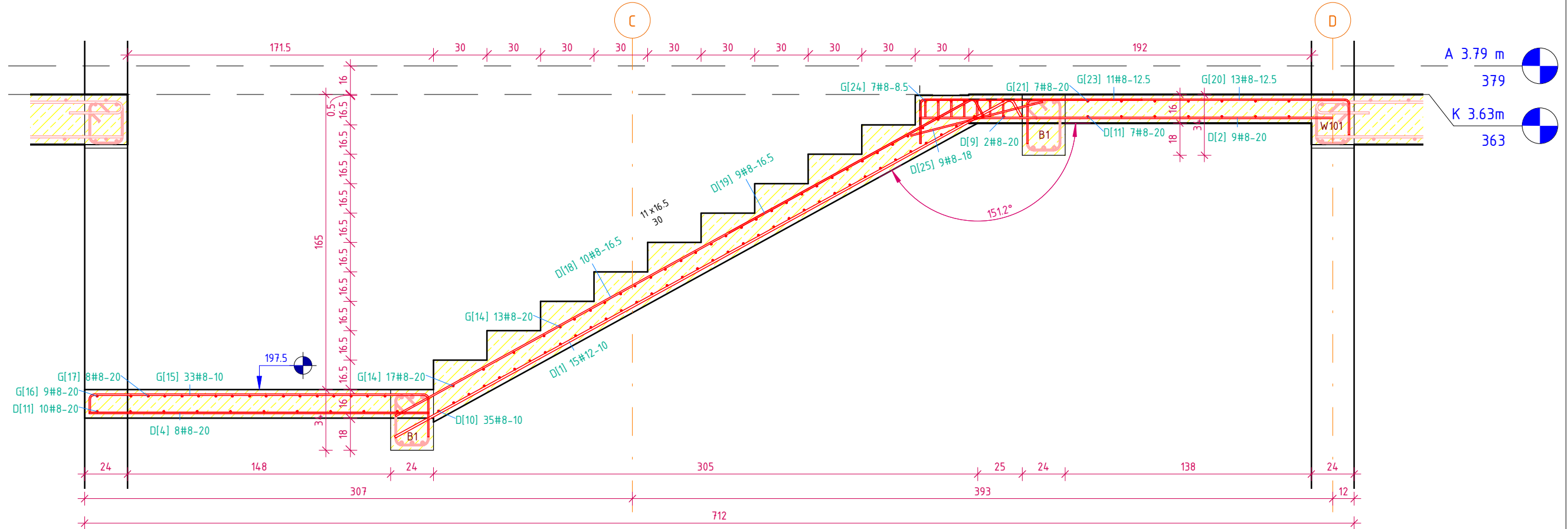


1 Schody - rzut - zbrojenie dotem  
1 : 25

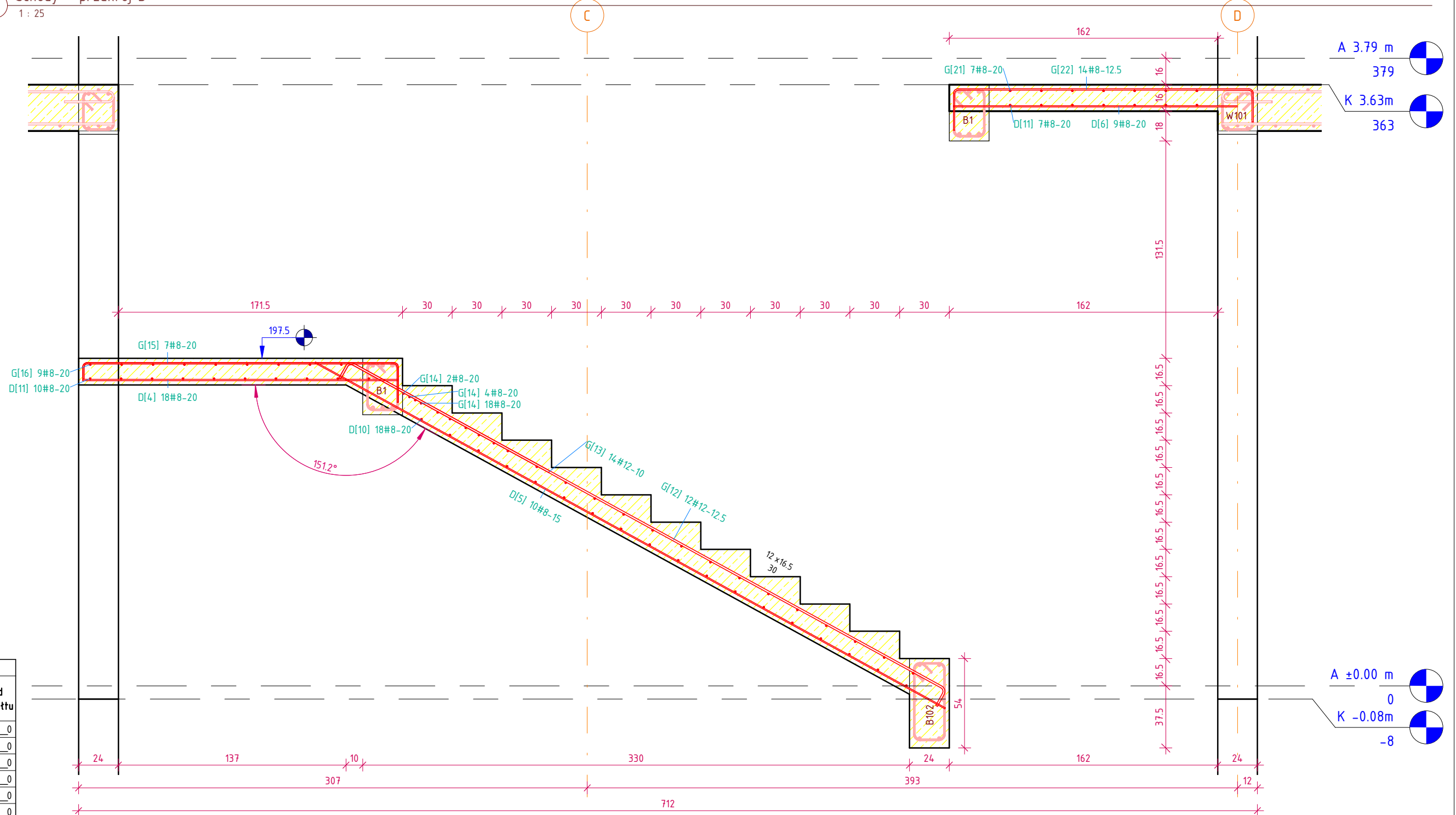


2 Schody - rzut - zbrojenie góra  
1 : 25

Schody - zestawienie zbrojenia											
Nr	#	Ilość	A	Hak L	Hak P	Długość	Catkowita	Masa	Kod		
	[mm]	[szt.]	[cm]	[mm]	[mm]	pręta [cm]	długość	[kg]	kształtu		
							pręta [m]				
2	8	9	231.5	Brak	Brak	231.5	20.84	8.22	00_0_0		
4	8	26	190.5	Brak	Brak	190.5	4.953	19.54	00_0_0		
5	8	10	433.5	Brak	Brak	433.5	4.337	11.11	00_0_0		
6	8	9	171.5	Brak	Brak	171.5	15.44	6.09	00_0_0		
7	8	2	137.5	Brak	Brak	137.5	2.75	1.08	00_0_0		
9	8	2	160.5	Brak	Brak	160.5	3.21	1.27	00_0_0		
10	8	53	135.0	Brak	Brak	135	71.55	28.23	00_0_0		
11	8	17	346.0	Brak	Brak	346	58.82	23.21	00_0_0		
14	8	54	135.0	Brak	Brak	135	72.90	28.77	00_0_0		
15	8	42	190.5	24 (90°)	10 (90°)	221	92.75	36.60	00_1_1		
16	8	9	346.0	10 (90°)	10 (90°)	362.5	32.61	12.87	00_1_1		
17	8	8	189.0	Brak	10 (90°)	197	15.76	6.22	00_0_1		
18	8	10	370.0	Brak	12 (90°)	380	38.02	15.00	00_0_1		
19	8	9	156.5	Brak	12 (90°)	167	15.02	5.93	00_0_1		
20	8	13	241.0	20 (90°)	25 (90°)	282.5	36.70	14.48	00_1_1		
21	8	7	346.0	20 (90°)	20 (90°)	382.5	26.76	10.56	00_1_1		
22	8	14	181.0	20 (90°)	25 (90°)	222.5	31.13	12.28	00_1_1		
23	8	13	124.5	Brak	25 (90°)	148	19.21	7.58	00_0_1		
24	8	7	160.5	10 (90°)	20 (90°)	187	13.08	5.16	00_1_1		
25	8	9	76.0	Brak	Brak	76	6.86	2.71	00_0_0		
8	323						666.29	262.91			
1	12	15	394.5	Brak	12 (90°)	404	60.62	53.82	00_0_1		
3	12	4	132.0	Brak	Brak	132	5.27	4.68	00_0_0		
12	12	12	412.0	12 (90°)	12 (90°)	431	51.73	45.93	00_1_1		
13	14	14	138.5	Brak	12 (90°)	148	20.71	18.38	00_0_1		
12	45						138.33	122.82			
Suma											
ogólna	368						804.63	385.73			



4 Schody - przekrój B  
1 : 25



3 Schody - przekrój A  
1 : 25

BIURO PROJEKTOWE I NADZÓR BUDOWLANY				Data:	
mgr inż. Marcin Bartoś, Rychnowy 1b, 77-300 Człuchów				2019-05-20	
tel. kom. 663 922 034; fax: 597268037					
e-mail: biuro@marcinbartos.pl; marcinbartos@wp.pl; www.marcinbartos.pl					
KONSTRUKCJA			Skala:	Rys. nr:	
			1 : 25	K2.1	
Temat:	Schody żelbetowe				
Nazwa inwestycji:	Rozbudowa szkoły podstawowej w Dziemianach				
Adres:	Dziemiany ul. Wyzwolenia 20, dz. 43/2 i 42/11, obręb i gmina Dziemiany TERYT 2206022				
Projektant	Konstrukcja	mgr inż. Marcin Bartoś Upr.: POM/0112/P00K/13 do proj. bez ograniczeń w spec. konstrukcyjnej			
Projektant spr.	Konstrukcja	mgr inż. Maciej Burglin Upr.: POM/0131/P00K/09 do proj. bez ograniczeń w spec. konstrukcyjnej			